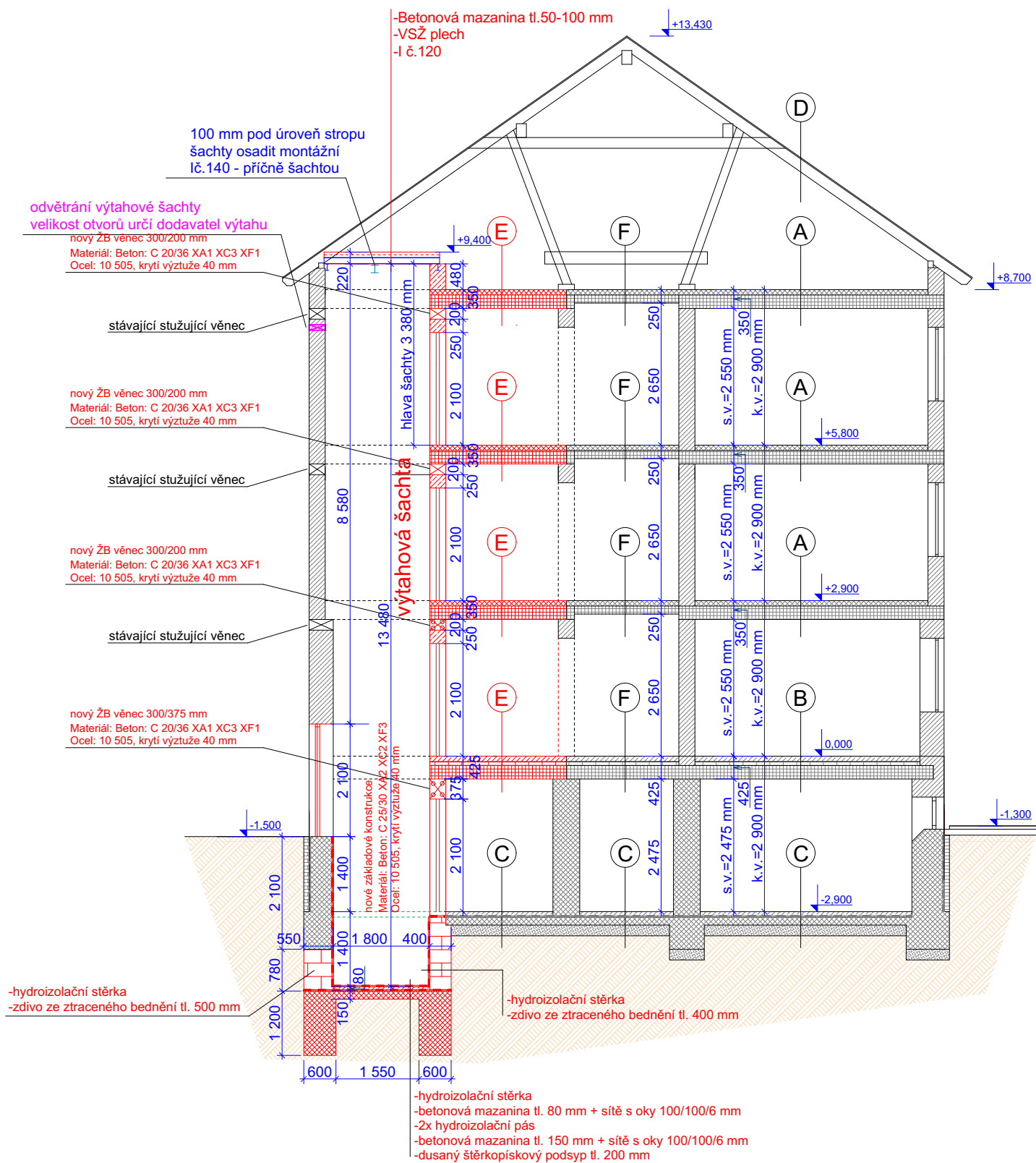


Řez A/1



A - stávající
betonová mazanina tl. 100 mm
škvárobetonová stropní vložka tl. 250 mm kladená do železobetonového stropního překladu
vápenocementová omítka tl. 20 mm

B - stávající
betonová mazanina tl. 100 mm
železobetonový stropní panel tl. 75 mm
železobetonový průvlak výšky 250 mm

C - stávající
betonová mazanina tl. 100 mm
hydroizolace
železobeton tl. 150 mm
hutněný štěrkopískový podsyp tl. 200 mm
rosltá zemina

D - stávající
střešní krytina s plechových šablon
podkladní lepenka
pobitá prkny tl. 22 mm
dřevěné krokve 140/140 mm

E - nové
podlahová krytina
samonivelační hmota 5 mm
keramzitbeton 100 mm
kročejová izolace 120 mm
plechobetonová deska 120 mm - (VSŽ plech v.50 mm + beton)
SDK podhled

F - stávající
betonová mazanina tl.100 mm
ŽB panel tl. 150 mm
vápenocementová omítka tl. 20 mm

CENTRA STAV s.r.o.

Zahradní 928
Horní Slavkov 357 31
mobil: 603 452 704
IČO: 25247107, DIČ: CZ25247107

Odpovědný projektant.: Ing. Leoš Ledvina		Projektant : David Thol	Účel:	DPS
Objednatel: Město Horní Slavkov, Dlouhá 634/12, Horní Slavkov			Datum:	08/2023
Kraj: Karlovarský, k.ú. Horní Slavkov	MěÚ: Horní Slavkov		Č. zakázky	44/2023
Název akce: <div>Byty BD Poštovní 648, Horní Slavkov</div>				Č. výkresu <div>10.</div>
Obsah: <div>Řez A/1 - M 1:100</div>				